

**NOKTASAL  
PROJE**



# **TANITIM KATALOĐU 2017**

NOKTASAL PROJE MÜHENDİSLİK DANIŞMANLIK  
İNŞAAT MİMARLIK EĐİTİM SAN. VE TİC. LTD. ŞTİ.  
info@noktasalproje.com - www.noktasalproje.com



***NOKTASAL PROJE'ye gelirken büyük beklentiler içinde olmalısınız. Çünkü NOKTASAL PROJE size en kolaylaşılabilir ve size en bağlı ortağınız olma sözü verir. Ayrıca, NOKTASAL PROJE kendisi ile iş yapmanın kolay olduğunu vaad eder, bu sebeple NOKTASAL PROJE uzmanları ihtiyaçlarınızı diğer herkesten daha iyi anlamak için büyük çaba gösterir. Aynı zamanda, NOKTASAL PROJE size ihtiyaç duyduğunuz, durumun gerektirdiği en doğru uzmanlığı sunar.***

***Karşılaştığınız tüm zorluklarda, sorunun çözülmesi konusunda her zaman NOKTASAL PROJE'ye güvenebilirsiniz.***

***NOKTASAL PROJE MÜHENDİSLİK DANIŞMANLIK İNŞAAT MİMARLIK EĞİTİM SAN. VE TİC. LTD. ŞTİ.***

***Adres : Gazi Mah. Yavuz Kanat Sok. No:4/6 Pk:06560 Yenimahalle ANKARA***  
***Tel : +90 312 4733013***  
***Faks : +90 312 4733031***  
***Eposta : info@noktasalproje.com***  
***Web : www.noktasalproje.com***

HAKKIMIZDA	2
SU YAPILARI	5
KENTSEL ALTYAPI	11
ENERJİ YAPILARI	18
ÜST YAPI	23
YOL	33
AR-GE	44



## HAKKIMIZDA

NOKTASAL PROJE, müşterilerine söz verdiği kaliteden ödün vermeden hizmet verebilmek amacıyla mühendislik hizmetleri kapsamındaki her türlü işi kendi bünyesinde gerçekleştirmek üzere yapılmıştır.

NOKTASAL PROJE birçok disiplini bünyesinde barındıran uzman kadro ile hizmet veren yenilikçi bir firmadır.

NOKTASAL PROJE en son teknolojiden yararlanarak ve projenin ihtiyaçları gereği üniversitelerle işbirliği yaparak hizmet vermeyi amaç edinmiştir. Bu hizmet sürecinin her safhasında işverenin katılımı da sağlanmaktadır.

NOKTASAL PROJE; su yapıları, alt yapı ve üst yapı projeleri, enerji projeleri (HES ve RES), mimari projeler, projelere ait geoteknik etüd ve analiz faaliyet gösteren bir kuruluştur.

NOKTASAL PROJE, ezberin dışında, işe özgü orijinal çözüm yolları bularak çalışma anlayışındadır. Yenilikçi ve yaratıcı iş felsefesini, eleştirel, araştırmacı, teknolojiye ileriye bakmayı ve dünyadaki değişimi takip eden yaklaşımıyla işlerine yansıtır. Bu anlayış kaliteli hizmet sunabilmenin ötesinde müşteri yatırımlarına artı değer ilave edebilen ve bunları rakiplerinden farklı ve üstün hale getirebilen bir felsefedir.

## STRATEJİMİZ

### STRATEJİ

NOKTASAL PROJE müşteri odaklı olup, müşterisine daha yakın ve bu sebeple merkezi olmayan bir iş modeli benimsemiştir. Her müşteri, NOKTASAL PROJE danışmanlarının kendi işleriyle alakalı derinlemesine bilgi sahibi olduğunu hissetmelidir. Ancak o zaman, kentsel gelişimin her aşamasında müşterilerine değer katmak için hazır ve gerçek anlamda bağlı iş ortakları haline geliriz.

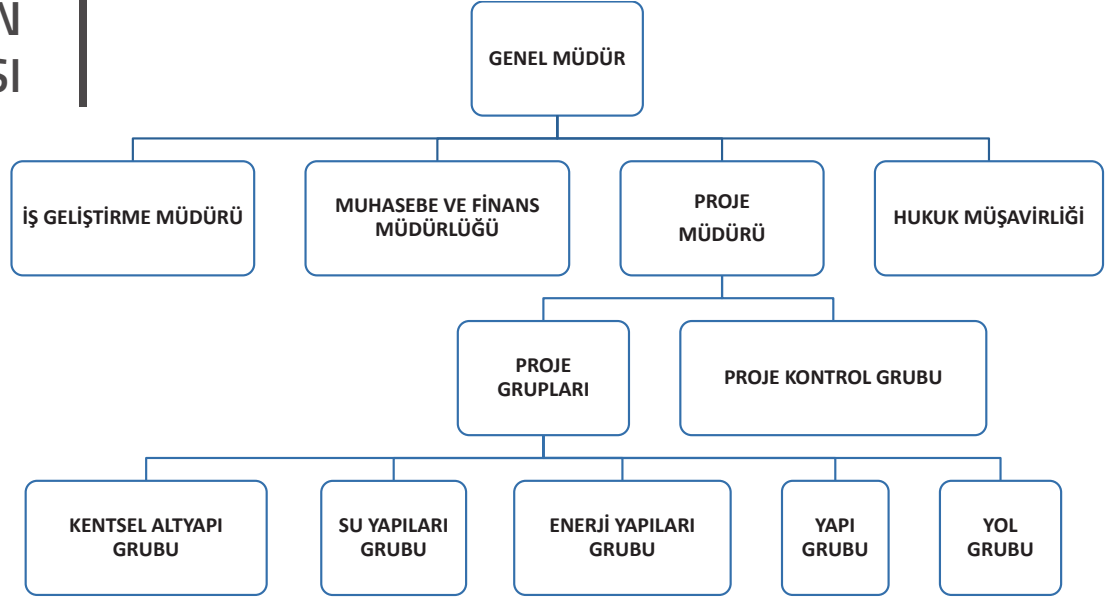
### KALİTE, VERİMLİLİK VE MÜŞTERİ KARLILIĞI

Zamanımızı ve kaynaklarımızı en verimli şekilde değerlendirerek müşterilerimize hem karlılık, hem de yüksek kalite sağlıyoruz. Müşterilerimizin bizden beklentilerinin istedikleri standartlarda olduğuna emin olmak için düzenli aralıklarla memnuniyet seviyelerini ölçüyor ve ihtiyaç görülen yer ve durumlarda geliştirmeler yapıyoruz.

### YETENEK VE BAĞLILIK

NOKTASAL PROJE 'yi oluşturan, çalışanlarının deneyim, uzmanlık ve bağlılıklarının bütünüdür. Her birey, ortaya çıkan nihai sonuçta büyük bir fark yaratır. Müşterilerimizin taleplerini karşılayabilmek adına güçlü yetenekleri etkilemek, geliştirmek ve elde tutmak büyük önem taşır. İşte bu yüzden yetenekleri tanımlayabilmek ve onlara başarı yolunda fırsatlar sunmak bir yürekten gelir.

## ORGANİZASYON YAPISI



## KALİTE POLİTİKAMIZ

Yönetim sistemimizi, mühendislikte kalite ve güvenin imzası olmak misyonunu doğrultusunda;

- Dürüst, adil, verdiği sözleri tutan, yaptığı işin arkasında olan, mühendislik etiğine bağlı kalan ve güven duyulan bir firma olmayı sürdürmek,
- Amacına uygun, hatasız ve zamanında çözümler üreterek, hizmet kalitesinin sürekliliğini koruyarak, doğru işi ilk seferde, doğru ve zamanında yapmak,
- Yeni iş alanlarını sürekli araştıran, çağın gerektirdiği organizasyonel gelişim dinamiklerini benimseyen, bilimsel ve teknolojik gelişmeleri yakından takip eden, mühendislik yetkinliğini sürekli geliştiren bir firma olmayı sürdürmek,

## UZMANLIK ALANLARIMIZ

### SU YAPILARI

- BARAJ VE GÖLET PROJELERİ
- SULAMA PROJELERİ
- DERE ISLAH PROJELERİ

### KENTSEL ALTYAPI

- SU TEMİNİ VE İÇMESUYU PROJELERİ
- KANALİZASYON PROJELERİ
- YAĞMURSUYU PROJELERİ
- ARITMA TESİSİ PROJELERİ
- KATI ATIK DEPOLAMA PROJELERİ

### ENERJİ YAPILARI

- HES PROJELERİ

### YAPI

- BETONARME YAPI PROJELERİ
- ÇELİK YAPI PROJELERİ
- ENDÜTRİYEL YAPI PROJELERİ

### ULAŞIM

- YOL PROJELERİ
- TÜNEL PROJELERİ
- KÖPRÜ PROJELERİ

### GEOTEKNİK

- LİMİT DENGE ANALİZLERİ
- SONLU ELEMAN ANALİZLERİ
- ŞEV STABİLİTE ANALİZLERİ
- SIZMA ANALİZLERİ
- KAZIKLI TEMEL HESAPLARI
- DERİN KAZI PROJELERİ
- ZEMİN İYİLEŞTİRME PROJELERİ
- HEYELAN ÖNLEME PROJELERİ

## KENTSEL ALTYAPI

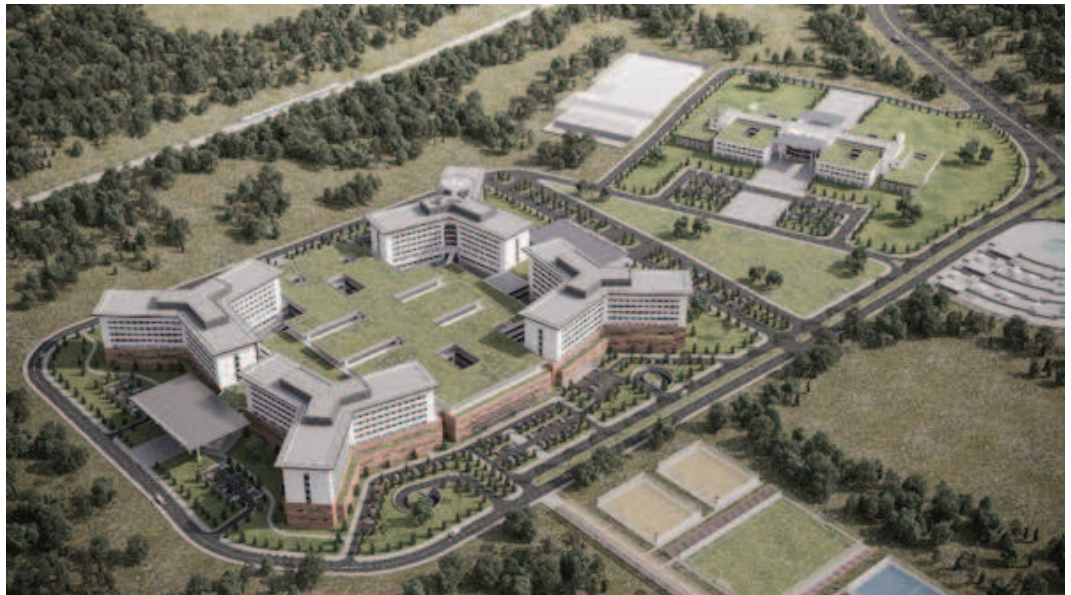
Ekonomik gelişmelerle birlikte, insanların kentlerde beklentileri de gün geçtikçe artmaktadır. Bu artan talepler arasında, şehirlerin altyapısını oluşturan başlıca sistemlere NOKTASAL PROJE'nin getirdiği çözümler, temiz kaynaklar ve yaşanabilir bir çevre sunmaktır.

Gerek su temini, gerek atık yönetimi konusunda verdiği hizmetleriyle NOKTASAL PROJE, geleceğin modern ve yaşanabilir şehirlerinin yaratılması için çalışmalarını sürdürmektedir. NOKTASAL PROJE'nin kentsel altyapı alanındaki çalışmalarını maddeler halinde sunuyoruz.

### 1 1355 YATAKLI BURSA ENTEGRE SAĞLIK KAMPÜSÜ - 2017

Proje kapsamında; mimari ve statik projeleri tamamlanan ana hastane binaları, enerji merkezi binası, yüksek güvenlikli adli psikiyatri binası, fizik tedavi rehabilitasyon (FTR) binası, kapalı otopark, açık otopark, servis avluları ve yolların yağmur suları toplama şebekesine ait uygulama projeleri hazırlanmıştır. Mekanik projelere uyumlu olarak kanalizasyon projelerinin hazırlanması ve şehir şebeke bağlantı projeleri tamamlanmıştır. Yapılara ait temel drenaj sistemleri projelendirilmiştir. İçmesuyu sistemi şehir şebekesinden alınarak hastane sistemine entegre edilmiştir. Tüm altyapı tesislerine ait süperpoze planlar hazırlanmıştır.

**RMİ RÖNESANS MEDİKAL TAAHHÜT İNŞAAT A.Ş.**



## 2 İSTANBUL İKİTELLİ ENTEGRE SAĞLIK KAMPÜSÜ PROJESİ - 2017

Proje kapsamında; hastane yerleşkesi içerisinde yer alan ana hastane binası, psikiyatri merkezi, enerji merkezi, lojistik bina, fizik tedavi rehabilitasyon (FTR) binası, kapalı otopark, açık otopark, servis avluları ve yerleşke çevre yolu bulunmaktadır. Yerleşke içerisinde yağmursuyu projeleri, içmesuyu projeleri, kanalizasyon projeleri, yapılarla ait temel drenaj projeleri hazırlanmıştır. Kanalizasyon ve yağmursuyu deşarjları bina temel kotlarından yaklaşık 32 m alt kote bulunan İski kollektörlerine (BAFFLE DROP MANHOLE) Yüksek düşülü menhol ile bağlantısı sağlanmıştır. Tüm altyapı tesislerine ait süperpoze planlar hazırlanmıştır.

**RMİ RÖNESANS MEDİKAL TAAHHÜT İNŞAAT A.Ş.**



## 3 KIRIKKALE DOĞALGAZ KOMBİNE ÇEVİRİM SANTRALİ - 2017

ACWA Güç Elektrik İşletme ve Yönetim Sanayi ve Ticaret A.Ş. tarafından Kırıkkale İli, Yahşihan İlçesi, Kılıçlar Beldesi sınırları içerisinde 834,09 MWe / 849,1 MWm / 1.528,5 MWt kurulu gücünde Doğalgaz Kombine Çevrim Santrali (DGKÇS) Projesi planlanmaktadır. Proje kapsamında santral sahasına ait yağmursuyu projeleri, kanalizasyon projeleri NOKTASAL PROJE tarafından yapılmıştır.

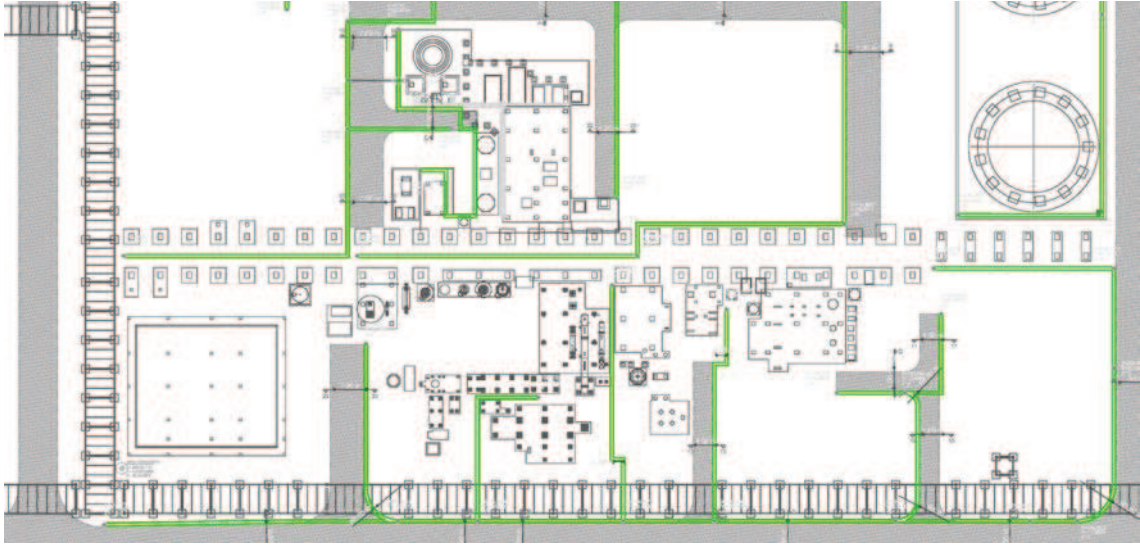
**PROTA MÜHENDİSLİK A.Ş.**  
**SAMSUNG C&T ENGINEERING AND CONSTRUCTION GROUP.**  
**ACWA GÜÇ A.Ş.**



#### 4 MAZIDAĞI AMONYAK TESİSİ - 2017

"MAZIDAĞI AMONYAK TESİSİ" adı verilen proje, Mardin'in Mazıdağı bölgesinde inşa edilecek çok sayıda endüstriyel tesisin birleşmesinden oluşan bir sanayi tesisidir. Proje yerleşkesi; depolama tankları, boru rafları, amonyak proses ünitesi sistemleri, kontrol binaları ve trafo merkezleri gibi farklı yapı türlerinden oluşmaktadır. Amonyak tesisine ait yağmursuyu sistemleri, kimyasal atık su sistemlerine ait projeler iş kapsamında hazırlanmıştır.

**ETİ BAKIR A.Ş.**  
**MITSUBISHI HEAVY INDUSTRIES LTD.**  
**PROTA MÜHENDİSLİK A.Ş**



#### 5 TRABZON ENTEGRE SU PROJELERİNİN HAZIRLANMASI İŞİ - 2016

Entegre Su projelerinin hazırlanması işi, AB'nin Katılım Öncesi Yardım Aracı (IPA) programı tarafından finanse edilmektedir. Projenin amacı, Avrupa Komisyonu tarafından onaylanan su ve atıksu yatırımlarının hazırlanması ve finansmana ve uygulamaya hazır hale getirilmesidir. Proje 3 Lot'dan oluşmaktadır. Trabzon - Lot1 Grontmij (Sweco) adına NOKTASAL PROJE tarafından yürütülmüştür.

Proje çerçevesinde; 30 yıllık master plan, fizibilite çalışmaları, tasarım raporları ve çizimleri, inşaat kontratları için teknik şartname ve çizimler, detaylı fiyat tahminleri, pazar araştırması da dahil olmak üzere ihale dosyalarının ve ihale ilanının hazırlanması NOKTASAL PROJE tarafından gerçekleştirilmiştir.

**GRONTMIJ (SWECO)**





## 6 BOZÜYÜK ENTEGRE SU PROJELERİNİN HAZIRLANMASI İŞİ - 2016

Entegre Su projelerinin hazırlanması işi, AB'nin Katılım Öncesi Yardım Aracı (IPA) programı tarafından finanse edilmektedir. Projenin amacı, Avrupa Komisyonu tarafından onaylanan su ve atıksu yatırımlarının hazırlanması ve finansmana ve uygulamaya hazır hale getirilmesidir.

Proje 3 Lot'dan oluşmaktadır. Bozüyük - Lot1 Grontmij (Sweco) adına NOKTASAL PROJE tarafından yürütülmüştür.

Proje çerçevesinde; 30 yıllık master plan, fizibilite çalışmaları, tasarım raporları ve çizimleri, inşaat kontratları için teknik şartname ve çizimler, detaylı fiyat tahminleri, pazar araştırması da dahil olmak üzere ihale dosyalarının ve ihale ilanının hazırlanması NOKTASAL PROJE tarafından gerçekleştirilmiştir.

### GRONTMIJ (SWECO)



## 7 BÜYÜKORHAN İLÇESİ VE KÖYLERİ İÇME SUYU UYGULAMA PROJELERİNİN HAZIRLANMASI DANIŞMANLIK HİZMET ALIMI İŞİ - 2016

Proje çalışmasının amacı; Büyükorhan İlçe Merkezi ve buna bağlı mahallelerin proje hedef yılı olan 2050 yılına kadar içmesuyu ihtiyacını karşılamak, su temin ve dağıtım sistemini iyileştirmek ve geliştirmek, buna bağlı olarak su kayıp ve kaçaklarını azaltmak, su temin ve dağıtım sisteminin işletme maliyetini en aza indirmek olacaktır.

Avan proje aşamasında oluşturulan temeller ve gereken arazi ve jeoteknik çalışmalar çerçevesinde sistem kurularak statik ve dinamik olarak bilgisayar ortamında modellenerek nihai şeklini almıştır. Bu esaslar dâhilinde Büyükorhan Merkez ve Mahalleleri İçmesuyu Uygulama Projesi detaylandırılarak, ilgili şebeke ve iletim hatları, kullanılacak depo ve terfi merkezleri ile sanat yapılarının uygulamaya yönelik projeleri ilgili disiplinlerde hazırlanmıştır.

Proje kapsamında;

- 62.6 km muhtelif çaplarda düktil font içmesuyu isale hatları,
- 279.56 km muhtelif çaplarda hdpe içmesuyu isale hatları,
- 61 adet yeni depo,
- 39 adet mevcut kaptaj rehabilitasyon işleri,
- 23 adet maslak yapısı,
- 6 adet basınç kırıcı vana odası,
- 35 adet terfi merkezi,
- 11 adet bransman vana odası
- 203 adet tahliye odası,
- 153 adet vantuz odası,
- 5 adet derin kuyu projelendirilmiştir.

**SU-YAPI MÜHENDİSLİK VE MÜŞAVİRLİK A.Ş.**

## 8 HARMANCIK İLÇESİ VE KÖYLERİ İÇME SUYU UYGULAMA PROJELERİNİN HAZIRLANMASI DANIŞMANLIK HİZMET ALIMI İŞİ - 2016

Proje çalışmasının amacı; Harmancık İlçe Merkezi ve buna bağlı mahallelerin proje hedef yılı olan 2050 yılına kadar içmesuyu ihtiyacını karşılamak, su temin ve dağıtım sistemini iyileştirmek ve geliştirmek, buna bağlı olarak su kayıp ve kaçaklarını azaltmak, su temin ve dağıtım sisteminin işletme maliyetini en aza indirmek olacaktır.

Avan proje aşamasında oluşturulan temeller ve gereken arazi ve jeoteknik çalışmalar çerçevesinde sistem kurularak statik ve dinamik olarak bilgisayar ortamında modellenerek nihai şeklini almıştır. Bu esaslar dâhilinde Harmancık Merkez ve Mahalleleri İçmesuyu Uygulama Projesi detaylandırılarak, ilgili şebeke ve iletim hatları, kullanılacak depo ve terfi merkezleri ile sanat yapılarının uygulamaya yönelik projeleri ilgili disiplinlerde hazırlanmıştır.

Proje kapsamında;

- 31.24 km Muhtelif Çaplarda Düktil Font İçmesuyu İsale Hatları
- 143.09 km Muhtelif Çaplarda HDPE İçmesuyu İsale Hatları
- 32 adet Yeni Su Deposu
- 11 adet Mevcut Kaptaj Rehabilitasyon İşleri
- 21 adet Bransman Vana Odası
- 3 adet Debimetre Odası
- 2 adet Maslak Vana Odası
- 117 adet Tahliye Odası
- 98 adet Vantuz Odası
- 10 adet Terfi Merkezi

**SU-YAPI MÜHENDİSLİK VE MÜŞAVİRLİK A.Ş.**

## 9 ELMADAĞ (ANKARA) KENTSEL DÖNÜŞÜM PROJESİ KAMPSAMINDAKİ İÇMESUYU, KANALİZASYON, YAĞMURSUYU VE YOL KESİN PROJELERİ HAZIRLANMASI İŞİ

Elmadağ (Ankara) Kentsel Dönüşüm Projesi Kampsamındaki İçmesuyu, Kanalizasyon, Yağmursuyu ve Yol Kesin Projeleri Hazırlanması İşidir.

Proje kapsamında;

- 10 km Yol Projesi
- 12.6 km Muhtelif Çaplarda HDPE İçmesuyu Şebeke ve İsale Hatları
- 1 adet Yeni Su Deposu (1000 m<sup>3</sup>)
- 17 adet Tahliye ve Vantuz Odası
- 10 adet Terfi Merkezi
- 6.12 km Muhtelif Çaplarda Beton Yağmursuyu Boru Hatları
- 9.75 km Muhtelif Çaplarda Beton Kanalizasyon Boru Hatları



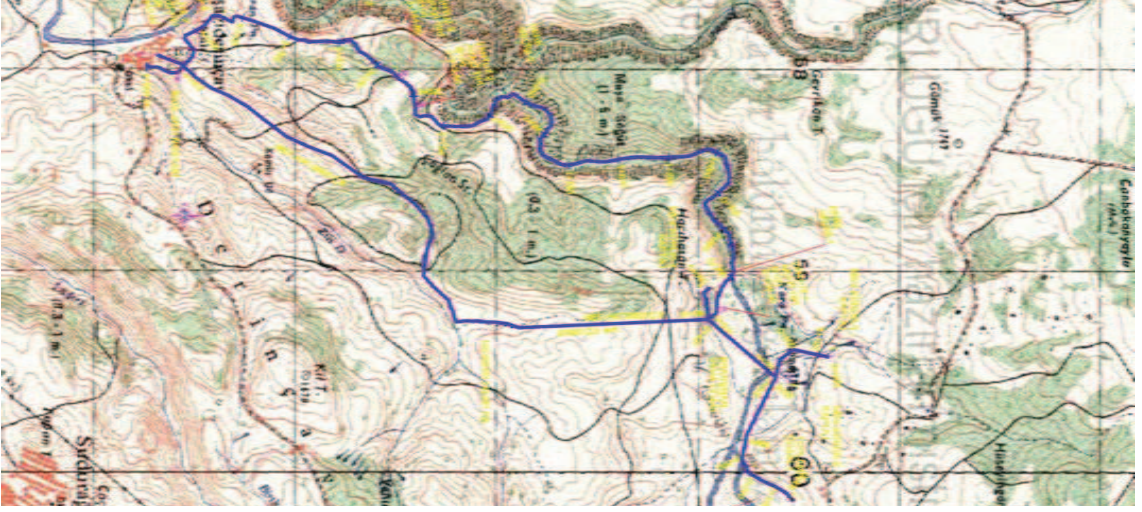
## 10 BİNGÖL İÇMESUYU İSALE HATTI REHABİLİTASYONU PROJE YAPIM İŞİ - 2016

Kürük kaynağından alınacak ortalama 600 l/s suyun Bingöl İl Merkezine iletilmesi için gerekli olan isale hattının inşa edilmesi ve mevcut kaptaj yapıları ile toplama deposunun rehabilite edilmesi suretiyle şehre kesintisiz ve sağlıklı su iletiminin sağlanmasıdır.

Proje kapsamında;

- 4.56 km DN900 (Diç=767.8 mm) PE, 12.5 ATÜ, e:66.1 mm İçmesuyu İsale Hatları projelendirilmiştir.

**T.C. ORMAN VE SU İŞLERİ BAKANLIĞI - DSİ - 94.ŞUBE MÜDÜRLÜĞÜ - ELAZIĞ**



## 11 SİNCİK ADIYAMAN İÇMESUYU İNŞAATI İŞLETME PROJESİ - 2016

İçme suyu isale hattı su ihtiyacı başlangıcında bulunan kaptaj yapısı ile alınan sular toplam 34.2 km isale hattı ile Adıyaman Sincik su deposuna iletilmektedir. İsale hattı boyunca toplam 25 tahliye, 28 vantuz, 5 maslak, 5 debimetre odası bulunmaktadır. Güzergah boyunca maksimum işletme basıncı 600.00 m seviyelerine ulaşmış ve basıncın yüksek olduğu bu kısımlar için özel projeler hazırlanmıştır.

T.C.

**İLLER BANKASI ANONİM ŞİRKETİ  
GAZİANTEP BÖLGE MÜDÜRLÜĞÜ**

## 12 BİNGÖL KALEKOL TESİSİ - YAYLADERE İÇMESUYU İSALE HATTI PROJESİ - 2015

Özlüce Baraj Rezervuarından dalgıç pompa ile alınan suların 236 m üst kotta bulunan Kalekol Binasına iletimi proje kapsamında sağlanmıştır.

**T.C. BAŞBAKANLIK TOPLU KONUT İDARESİ BAŞKANLIĞI**

## 13 BOZCADA (ÇANAKKALE) İÇMESUYU KESİN PROJESİ - 2016

BOZCAADA (ÇANAKKALE) İçmesuyu Kesin Projesinin hazırlanması, Scada Otomasyon Sisteminin oluşturulması ve Jeolojik çalışmalarının yapılmasını kapsamaktadır.

T.C.

**İLLER BANKASI ANONİM ŞİRKETİ  
BURSA BÖLGE MÜDÜRLÜĞÜ**

## 14 VAN CARAT EVLERİ TOPLUKONUT PROJESİ- 2016

Van'ın Edremit ilçesinde 165 apartman dairesi ve 7 villadan oluşan Caratpark Van Evleri projesi 40 bin metrekare alan üzerine projelendirilmiştir. Proje sahasına ait içmesuyu, yağmursuyu ve kanalizasyon projeleri NOKTASAL PROJE tarafından hazırlanmıştır.



HİTİT HOLDİNG A.Ş.

## 15 GÖKÇE BARAJI KURTKÖY DERİVASYONU - 2014

DSİ 1. (Bursa) Bölge Müdürlüğü tarafından Yalova İlinin 1989 yılından beri içme suyu ihtiyacını karşılayan Gökçe Barajında su seviyesinin 2013-2014 yılının kurak geçmesi ile Gökçe Barajı'nda beklenmeyen düşüşün meydana gelmesi nedeniyle Yalova İlinin içme suyu sorununun çözümü için Bakanımız ve Genel Müdürümüzün talimatları ile Yalova İline Çok Acil İçme Suyu temini amaçlı yapılan "Gökçe Barajı Kurtköy Derivasyonu" projesi NOKTASAL PROJE tarafında proje çalışmaları yapılmıştır. İşin kapsamında; Safran deresinden 650 lt/sn suyun 7.483 m uzunluğunda Ø710 HDPE boru ile Gökçe Barajına ve arıtma tesisine çevrilmesi planlanmıştır.

T.C. ORMAN VE SU İŞLERİ BAKANLIĞI - DSİ - 1. BÖLGE MÜDÜRLÜĞÜ - BURSA



16

**BALIKESİR KOCASEYİT HAVALİMANI DRENAJ KANALLARININ REHABİLİTASYONU İLE RESA VE ŞERİT SAHALARIN TANZİMİ UYGULAMA PROJELERİ - 2015**

Proje kapsamında; 0-5 ve 2-3 pist başlarına ilave resla yapılması, bağlantı yolları ve pist ve çevre drenaj projeleri hazırlanmıştır.

**T.C. ULASTIRMA, DENİZCİLİK VE HABERLEŞME BAKANLIĞI  
DEVLET HAVA MEYDANLARI İŞLETMELERİ GENEL MÜDÜRLÜĞÜ**

## SU YAPILARI

NOKTASAL PROJE su mühendisliği alanında kadrosu ve deneyimi ile hem kamu, hem de özel sektör müşterilerine ekonomik ve teknolojik çözümleri en etkin şekilde sunabilmektedir. Fizibilite raporlarından kesin projelere, teknik şartnamelerden kontrollük hizmetlerine kadar geniş bir alandaki birikimi ile NOKTASAL PROJE Türkiye'nin önde gelen firmaları arasında yer almayı hedeflemektedir.

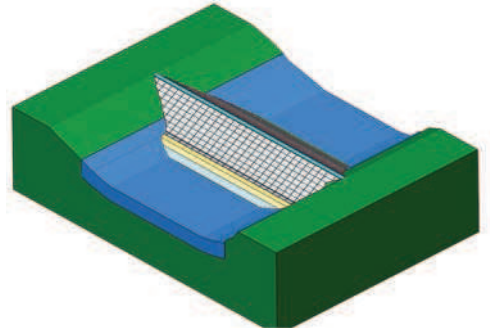
NOKTASAL PROJE Hizmet verdiği Su Yapıları Proje alanındaki hizmetlerinde Dünyadaki ve Türkiye'deki teknik gelişmeleri takip etmektedir. Genç ve dinamik teknik kadrosu sayısal analizler konusunda uzmandır. Şartname ve standartlara uygun proje üretiminin yanı sıra projelerdeki özel durumlar karşısında CFD yazılımları ile yapı modellemesi sonrasında hidrolik simülasyon ve analizleri 2 boyutlu ve 3 boyutlu yaparak gerçek koşullara göre su yapılarının tasarımını yapmaktadır. CFD yazılımlarıyla yapılan sayısal simülasyon sayesinde, sanal deney ortamı oluşturularak gerçek değerler elde edilebilmektedir. Su yapılarında statik ve geoteknik modellemeler de 2 boyutlu ve 3 boyutlu modeller kullanılarak yapılmaktadır. NOKTASAL PROJE, genç kadrosu ile klasik hesap yöntemlerinin yanı sıra Doğrusal Statik Analiz, Nonlinear Statik Analiz, Yapım Aşaması Analizleri, Dinamik Analiz, Sızma Analizleri, Oturma Analizi, Konsolidasyon Oturma Analizleri, Şev Stabilite Analizleri, Çatlak Analizlerini de projelerinde uygulamaktadır.

## 2

### KOYUNBABA BARAJI REVİZE PROJE YAPIM İŞİ - 2014

Koyunbaba barajı revize proje çalışmaları kapsamında Kati proje aşamasında belirlenen 40 cm'lik ön yüz beton kalınlığı ve topuk plağının memba batardosu üzerine yerleşmesi durumu TNO-DIANA sonlu elemanlar yöntemi ile 3 boyutlu analizleri yapılmıştır. Analizler sonucunda önyüz beton kalınlığının 30 cm olabileceği, önyüz betonu genleşme derzi ve inşaat derzleri arasındaki deplasmanların tam dinamik analizler sonucunda izin verilen kriterler içinde kaldığı belirlenmiştir. Yapılanbu analizler sonucuda ön yüz beton kalınlığı değiştirilmiştir. Topuk plağı altında yer alan enjeksiyon perdesi projeleri hazırlanmıştır. Derivasyon tüneline ait statik ve stabilite hesapları yenilenmiştir. Baraj ulaşım yolu projeleri ve sanat yapılarına ait projeler hazırlanmıştır.

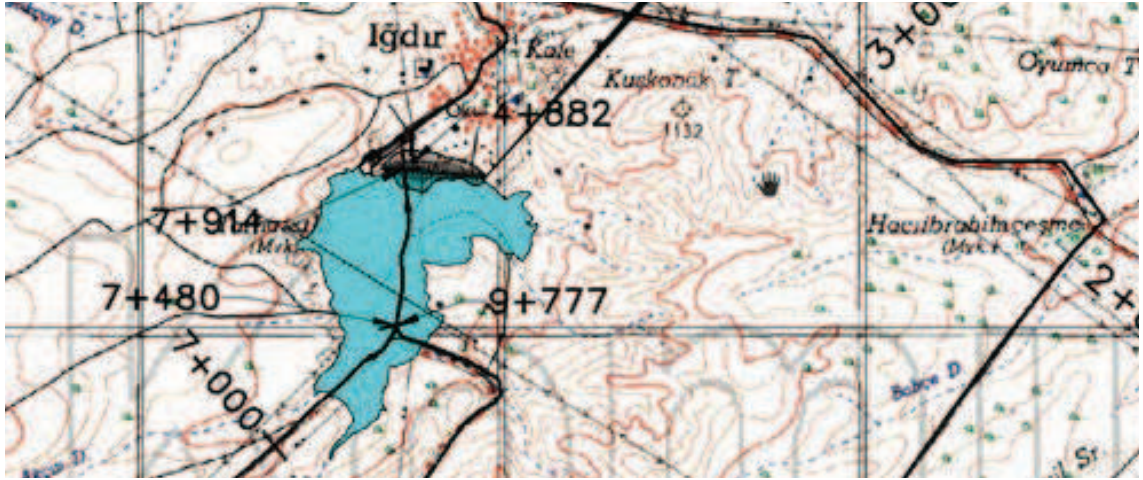
### T.C. ORMAN VE SU İŞLERİ BAKANLIĞI - DSİ - 5.ŞUBE MÜDÜRLÜĞÜ - ANKARA



## 2 ÇANKIRI KURŞUNLU İĞDİR GÖLETİ - 2016

Projenin amacı; Çankırı İli, Kurşunlu ilçesi İğdir Köyü arazilerinin sulama suyu ihtiyacını karşılamak amacıyla Yağsuyan Deresi, Gökçay Deresi, Akçın Deresi ve Kadıncaya Derelerini deresinin su potansiyelinin değerlendirilerek sulanmasıdır. İğdir göletinin yapılması halinde 327 ha net, 375 ha brüt arazi sulanacaktır. Bu gölet ile sulanacak arazilerde oluşacak verim ve gelir artışıyla köylerin sosyo-ekonomik gelişmesi hızlanacak ve köyden şehre göçü azaltacaktır.

**T.C. ORMAN VE SU İŞLERİ BAKANLIĞI - DSİ - 5.ŞUBE MÜDÜRLÜĞÜ - ANKARA**



## 3 ANKARA NALLIHAN UZUNÖZ GÖLETİ REVİZE PROJE YAPIM İŞİ - 2015

Temelden 52,80 metre yüksekliğinde, 140 metre kret uzunluğu olan Ankara-Nallıhan Uzunöz Göleti vasıtasıyla yaklaşık 3.010 dekar tarım arazisinin cazibe ile sulanması hedefleniyor. Proje ile Nallıhan Uzunöz ve Dodurga Mahallerine içme ve kullanma suyu sağlayacak 3.816 metre içme ve kullanma suyu isale hattı projelendirilmiştir.

**T.C. ORMAN VE SU İŞLERİ BAKANLIĞI - DSİ - 5.ŞUBE MÜDÜRLÜĞÜ - ANKARA**

## 4 AYAŞ - BAŞAYAŞ GÖLETİ REVİZE PROJE YAPIM İŞİ - 2015

Gölet gövdesi sağ sahilde meydana gelen heyelan sonrasında heyelan analizleri sonuçlarına göre gövde projeleri, derivasyon projeleri ve dolusavak projeleri yeniden projelendirilmiştir.

**T.C. ORMAN VE SU İŞLERİ BAKANLIĞI - DSİ - 5.ŞUBE MÜDÜRLÜĞÜ - ANKARA**



## 5 GÖKPINAR BARAJI GÖVDE ANALİZ PROJELERİNİN HAZIRLANMASI - 2014

Eskişehir Günyüzü ilçesinde sulama ve içmesuyu maksatlı yapılacak olan baraj, Gökpınar deresi üzerinde inşa edilecek. Kil çekirdekli kaya dolgu gövde tipinde projelendirilen barajın temelden yüksekliği 53 metre, kret uzunluğu 528 metre ve gövde hacmi ise toplam 2 milyon 258 metreküptür. Baraj gövdesine ait statik dinamik analizler NOKTASAL PROJE tarafından hazırlanmıştır.

**T.C. ORMAN VE SU İŞLERİ BAKANLIĞI - DSİ - 3.ŞUBE MÜDÜRLÜĞÜ - ESKİŞEHİR**

**6 ZONGULDAK KOZLU BELDESİ KOZLU DERESİ 2. KISIM İKMALİ TAŞKIN KORUMA PROJE YAPIM İŞİ - 2014**

Proje kapsamında Zonguldak kozlu deresi denizden itibaren membaya doğru 2 km kesimi ıslah projesi kapsamında hidrolik hesap ve analizleri HEC-RAS programı yapılmıştır. Proje güzergahında 200 m'lik kısım için fore kazık projeleri hazırlanmıştır. Yapılan fore kazıklar ile sağ sahilde oluşabilecek heyelan önlenmiştir.

**T.C. ORMAN VE SU İŞLERİ BAKANLIĞI - DSİ - 23.ŞUBE MÜDÜRLÜĞÜ - KASTAMONU**

**7 ÇANKIRI - AĞILÖZÜ DERESİ ISLAH PROJESİ - 2014**

Proje kapsamında Ağılözü Deresi'nin 1 km'lik kısmı HEC-RAS programı ile yapılan taşkın modellemesi sonuçlarına göre uygun duvarlı kanal kesiti seçilerek, ıslah projeleri hazırlanmıştır.

**T.C. ORMAN VE SU İŞLERİ BAKANLIĞI - DSİ - 52.ŞUBE MÜDÜRLÜĞÜ - ÇANKIRI**

**8 ÇANKIRI - ELDİVAN DERESİ ISLAH PROJESİ - 2014**

Proje kapsamında Eldivan Deresi'nin 600 m'lik kısmı HEC-RAS programı ile yapılan taşkın modellemesi sonuçlarına göre uygun duvarlı kanal kesiti seçilerek, ıslah projeleri hazırlanmıştır.

**T.C. ORMAN VE SU İŞLERİ BAKANLIĞI - DSİ - 52.ŞUBE MÜDÜRLÜĞÜ - ÇANKIRI**

**9 ÇANKIRI - KURŞUNLU DERESİ ISLAH PROJESİ - 2014**

Proje kapsamında Kurşunlu Deresi'nin 1.4 km'lik kısmı HEC-RAS programı ile yapılan taşkın modellemesi sonuçlarına göre uygun duvarlı kanal kesiti seçilerek, ıslah projeleri hazırlanmıştır.

**T.C. ORMAN VE SU İŞLERİ BAKANLIĞI - DSİ - 52.ŞUBE MÜDÜRLÜĞÜ - ÇANKIRI**

**10 ÇANKIRI - ŞIHLAR DERESİ ISLAH PROJESİ - 2014**

Proje kapsamında Şıhlar Deresi'nin 750 m'lik kısmı HEC-RAS programı ile yapılan taşkın modellemesi sonuçlarına göre uygun duvarlı kanal kesiti seçilerek, ıslah projeleri hazırlanmıştır.

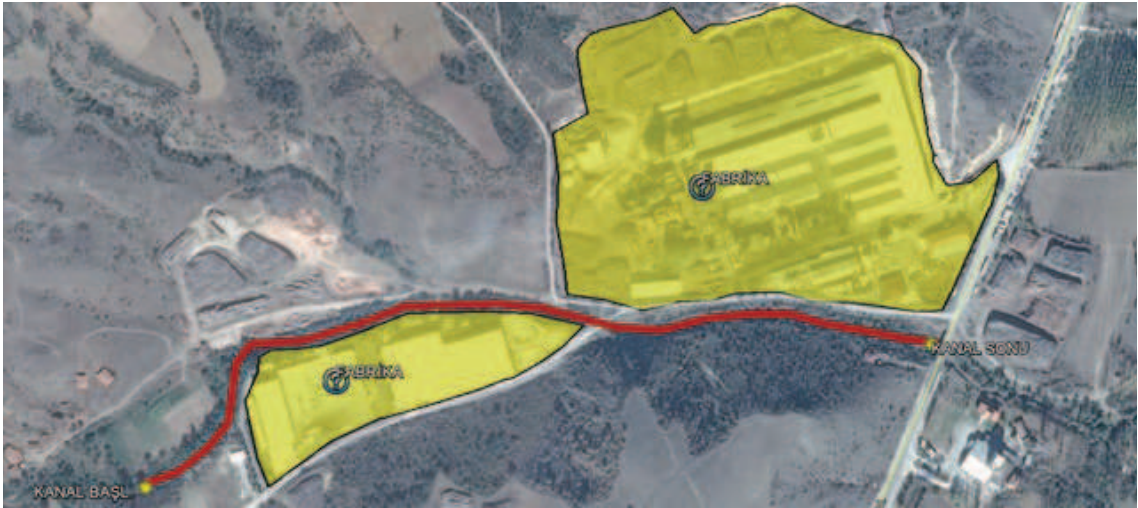
**T.C. ORMAN VE SU İŞLERİ BAKANLIĞI - DSİ - 52.ŞUBE MÜDÜRLÜĞÜ - ÇANKIRI**



## 11 İNKAYA DERESİ DERE ISLAH PROJESİ - 2015

Kastamonu İnkaya deresi yakınında bulunan SFC ENTEGRE ORMAN ÜRÜNLERİ SAN VE TİC. A.Ş. şirketine ait DORTEK fabrika temelinde meydana gelen oturmaların önlenmesi için yapılan çalışmalar NOKTASAL PROJE tarafından yürütülmüştür. 700 m dere duvarlı kanal ıslahı ve zemin stabilizasyonuna yönelik proje çalışmaları yapılmıştır.

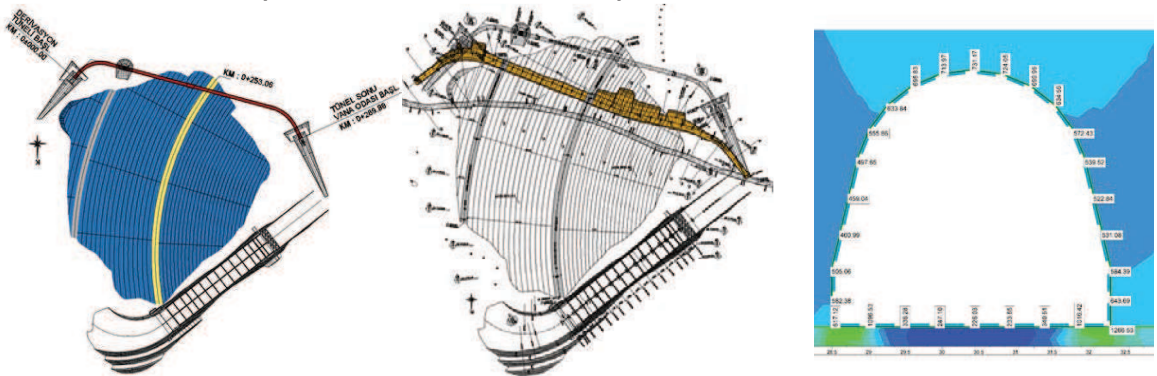
T.C. ORMAN VE SU İŞLERİ BAKANLIĞI - DSİ - 23.ŞUBE MÜDÜRLÜĞÜ - KASTAMONU



## 12 ÇORUM-OSMANCIK İNCESU GÖLETİ REVİZE PROJE YAPIM İŞİ - 2015

Gölet, Çorum ili Osmancık ilçesi İncesu köyünün doğusunda Eğinoğlu Çayı üzerinde; temelden 63 metre yükseklikte, kret uzunluğu 253,7 metre ve 835.715 m<sup>3</sup> gövde dolgu hacmine sahip kil çekirdekli kaya dolgu tipinde yapılacak olan gölet ile 8 bin 170 dekar tarımsal arazi sulanması amaçlanmaktadır. Proje kapsamında derivasyon tüneli güzergahı ve statik - stabilite hesapları yenilenmiştir.

T.C. ORMAN VE SU İŞLERİ BAKANLIĞI - DSİ - 5.ŞUBE MÜDÜRLÜĞÜ - ANKARA



## 13 KIZILKARA DERESİ DERE ISLAH PROJESİ - 2015

Projenin amacı; Kastamonu İli, İnebolu İlçesi Kızılkara mahallesi 155. Ada 1 nolu parselde inşaat edilecek olan konut projelendirme çalışmaları için bahse konu parselde komşu Kızılkara deresi hidrolik hesapları yapılarak elde edilen sonuçlar neticesinde dere ıslah kesitinin belirlenmesi ve belirlenen ıslah kesitine ait statik ve stabilite hesapları yapılmasını kapsamaktadır.

T.C. ORMAN VE SU İŞLERİ BAKANLIĞI - DSİ - 23.ŞUBE MÜDÜRLÜĞÜ - KASTAMONU

## 14 NİĞDE İLİ ÇİFTLİK İLÇESİ KİTRELİ KASABASI KÜKÜRT DERESİ ISLAH PROJESİ

Proje kapsamında 3500 m dere güzergahı ıslah projeleri ve 3 adet tersip bendi projeleri hazırlanmıştır.

T.C. ORMAN VE SU İŞLERİ BAKANLIĞI - DSİ - 45.ŞUBE MÜDÜRLÜĞÜ - NİĞDE

## 15 ANTALYA – FİNİKE KAPIÇAY BARAJI SULAMASI BORULU SULAMA ŞEBEKESİ MEVCUT FİNİKE REGÜLATÖRÜ REHABİLİTASYONU - 2016

Proje kapsamında Finike Regülatörüne ait gözlemsel değerlendirme raporu ve teknik değerlendirme raporları hazırlanmıştır. Bu raporlarda mevcut regülatör yapısına ait beton karot değerleri incelenmiş ve yapının yerinden kaldırılarak yeniden yapılmasının hem teknik olarak gerekliliği hem de ekonomik olarak gerekliliği belirlenmiştir.

T.C. ORMAN VE SU İŞLERİ BAKANLIĞI - DSİ - 13.BÖLGE MÜDÜRLÜĞÜ - ANTALYA



## 16 GİRESUN-ÇAMOLUK İLÇE MERKEZİ KELKİT ÇAYI TAŞKIN KONTROL İNŞAATI (2. KISIM) (KELKİT ÇAYI) ISLAH PROJESİ YAPIM İŞİ - 2016

Giresun Çamoluk ilçe merkezinden geçen kelkit çayının 1950 m uzunluğundaki bölümüne ait dere ıslah proje çalışmaları NOKTASAL PROJE tarafından yapılmıştır. Proje kapsamında kelkit çayına ait hidroloji hesapları, hidrolik hesaplar, HEC-RAS analizleri, ıslah kesiti statik ve stabilite hesapları, metraj ve keşif hesapları hazırlanmıştır.

T.C. ORMAN VE SU İŞLERİ BAKANLIĞI - DSİ - 22.ŞUBE MÜDÜRLÜĞÜ - TRABZON



## 17 BURDUR MERKEZ BÜGDÜZ GÖLETİ REZERVUAR PROJE YAPIM İŞİ - 2013

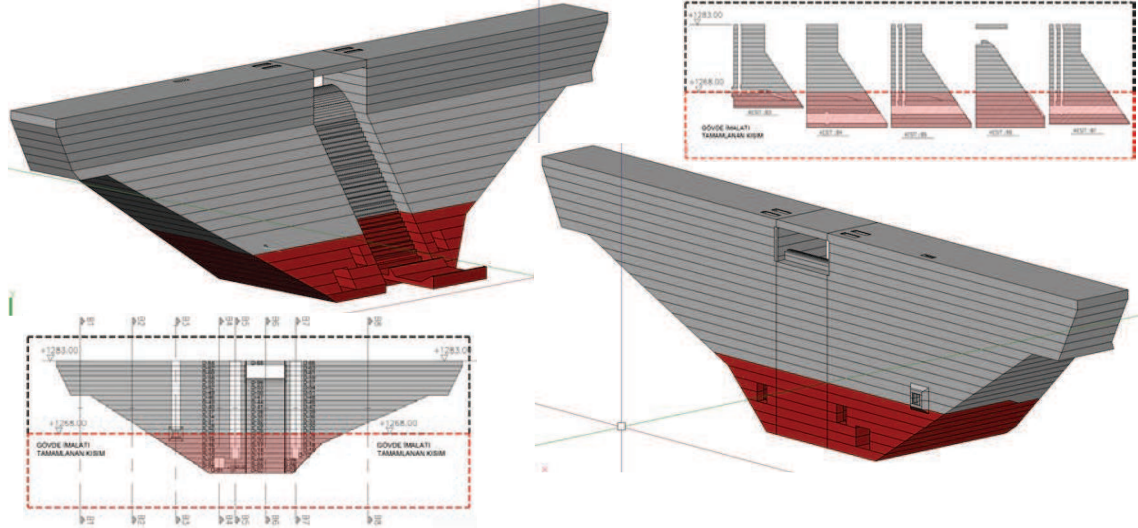
Proje kapsamında, gölet rezervuarında geçirimsizliğin sağlanması amacıyla kil kaplanması, HDPE Geomembran veya EPDM Geomembran kaplanmasına yönelik yapılan sızma analizlerini kapsamaktadır. Alternatif çalışmalar ve metraj-keşif çalışmalarına göre optimum çözüm elde edilmiştir.

T.C. ORMAN VE SU İŞLERİ BAKANLIĞI - DSİ - 18.BÖLGE MÜDÜRLÜĞÜ - ISPARTA

## 18 GİRESUN İLİ ÇAMOLUK ALISIZ GÖLETİ REVİZE PROJE YAPIM İŞİ - 2016

Alısız göleti gövdesi konvansiyonel beton dolgu olup talvegten yüksekliği 18 m temelden yüksekliği 23 m'dir. Gölet projesine ait uygulama projeleri NOKTASAL PROJE tarafından hazırlanmıştır.

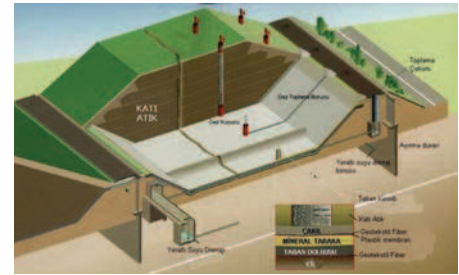
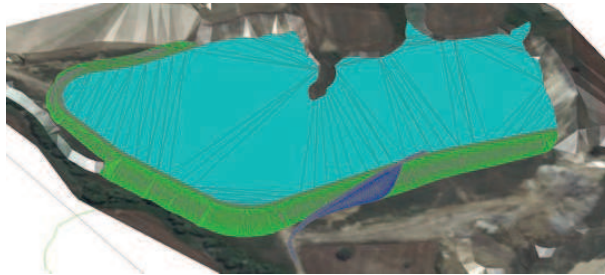
T.C. ORMAN VE SU İŞLERİ BAKANLIĞI - DSİ - 22.BÖLGE MÜDÜRLÜĞÜ - TRABZON



## 19 TEKİRDAĞ İLİ ÇORLU İLÇESİ 3. SINIF DÜZENLİ DEPOLAMA TESİSİ UYGULAMA PROJESİ - 2017

Proje kapsamında tesise kabul edilmesi planlanan atıklar tehlikesiz-inert atık sınıfına giren atıklar olacaktır. Projelendirilen depolama sahası çevre sedde yüksekliği 10 m ve rezervuar depolama hacmi 344 500 .00 m<sup>3</sup> olarak belirlenmiştir. Yapılara ait statik dinamik analizler, uygulama detay projeleri NOKTASAL PROJE tarafından hazırlanmıştır.

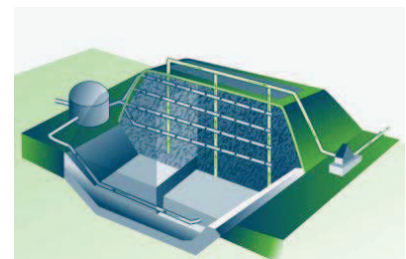
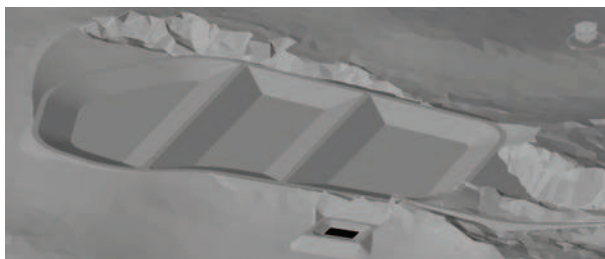
T.C. ÇEVRE VE ŞEHİRCİLİK BAKANLIĞI, ÇEVRE YÖNETİMİ GENEL MÜDÜRLÜĞÜ,  
ATIK YÖNETİMİ DAİRE BAŞKANLIĞI



## 20 TEKİRDAĞ İLİ ÇORLU İLÇESİ 2. SINIF DÜZENLİ DEPOLAMA TESİSİ UYGULAMA PROJESİ - 2017

Proje kapsamında tesise kabul edilmesi planlanan atıklar tehlikesiz-inert atık sınıfına giren atıklar olacaktır. Projelendirilen depolama sahası çevre sedde yüksekliği 9 m ve rezervuar depolama hacmi 310 814 m<sup>3</sup> olarak belirlenmiştir. Yapılara ait statik dinamik analizler, uygulama detay projeleri NOKTASAL PROJE tarafından hazırlanmıştır.

T.C. ÇEVRE VE ŞEHİRCİLİK BAKANLIĞI, ÇEVRE YÖNETİMİ GENEL MÜDÜRLÜĞÜ,  
ATIK YÖNETİMİ DAİRE BAŞKANLIĞI



## ENERJİ YAPILARI

NOKTASAL PROJE, gerçekleştirdiği yenilenebilir enerji projelerinin fizibilite çalışmalarıyla ve uygulama projelerini hazırlanma faaliyetleriyle sektörün önemli oyuncularında üst sıralardaki yerini her zaman korumuştur.

Dizayn, Re-Dizayn yöntemleri ile mühendislik çalışmalarını, inşaat, elektrik, data, havalandırma ve soğutma sistemlerini, bir bütünü oluşturan sistemler olarak ele alıp, teknik koşullar ve bütçe imkanları doğrultusunda optimum çözümler sunarak projelendiren ve bu projelerin yönetimini üstlenen NOKTASAL PROJE, çalışmalarının tüm aşamalarında uzman personel ve en gelişmiş yöntemleri kullanır.

### 1 BEŞİK REGÜLATÖRÜ VE HES PROJESİ - 2014

Beşik Regülatörü ve HES Projesi, Doğu Anadolu Bölgesi'nde, Van İli, Bahçesaray İlçe merkezinin yaklaşık 3.50 m kuzeyinde, Bahçesaray Deresi üzerinde bu derenin 1756.60 m ile 1635 m kotları arasında yer almaktadır.

Beşik HES ise, Bahçesaray ilçe merkezinin 500 m kuzeyinde ve Bahçesaray deresinin sağ sahilinde 1635 m kuyruksuyu kotunda yer almaktadır.

Beşik HES 22.50 m<sup>3</sup>/s olarak tespit edilen proje debisi ile tesis edilecek 22.65 MW kurulu gücündeki santralde, toplam yılda ortalama olarak 77.036 GWh enerji üretebilecektir.

REGÜLATÖR		YÜKLEME HAVUZU	
Ragülatör Tipi :	Karşıdan alıslı KontROLSÜZ Beton Ağırlık	Yüksekliđi :	11.20 m
Max.Su Seviyesi :	1756.64 m	En :	17.75 m
Kret Kotu (N.S.S) :	1755.00 m	Uzunluk :	45.20 m
İLETİM KANALI		CEBRİ BORU	
Kanal Kapasitesi :	22.50 m <sup>3</sup> /s	Cebri Boru Çapı :	2.60 m
Kanal Uzunluđu :	1470.00 m	Uzunluđu :	236 m
İLETİM TÜNELİ		SANTRAL BİNASI	
Tünel Kapasitesi :	22.50 m <sup>3</sup> /s	Proje Debisi :	22.50 m <sup>3</sup> /s
Tünel Çapı :	3.60 m	Kurulu Güç :	22.65 MW
Kanal Uzunluđu :	1378.00 m	Brüt düşü :	117.80 m
		ENERJİ ÜRETİMİ	
		Toplam Enerji :	77.036 GWh

### PAKSU ENERJİ A.Ş.



## 2 TÜĞSÜS REGÜLATÖRÜ VE HES PROJESİ - 2014

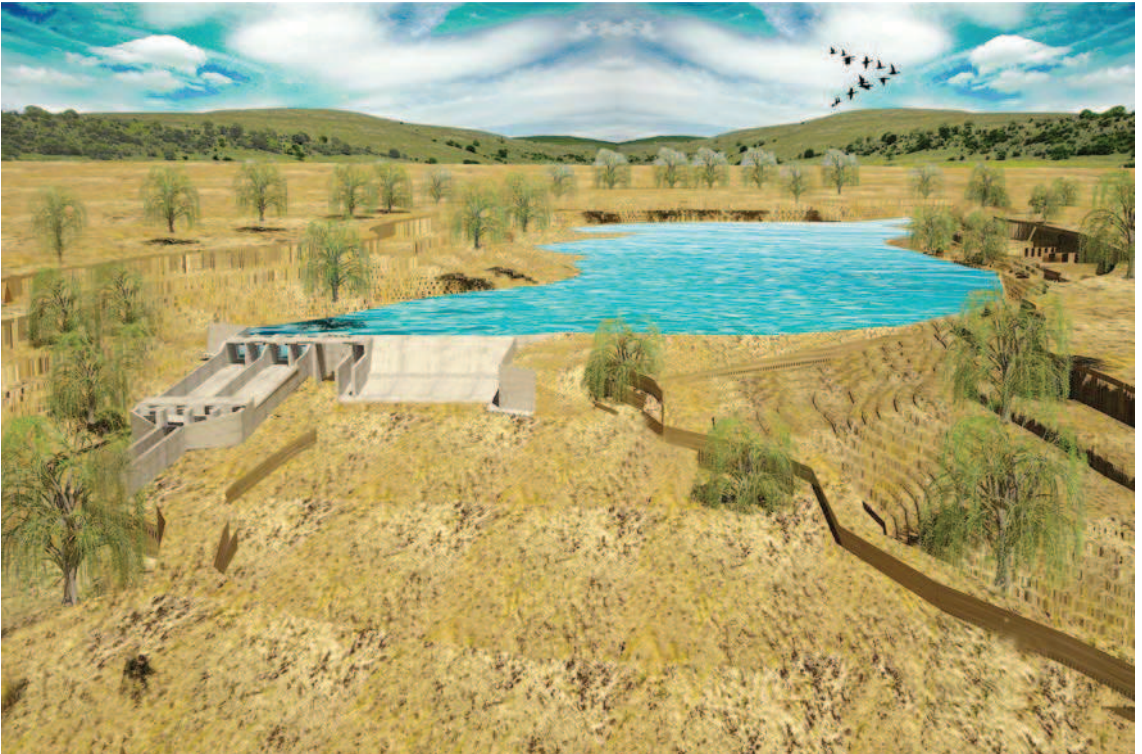
Tüğsüs Regülatörü ve HES Projesi, Doğu Anadolu Bölgesi'nde, Van İli, Bahçesaray İlçe merkezinin yaklaşık 3.50 m kuzeyinde, Bahçesaray Deresi üzerinde bu derenin 1601.70 m ile 1480.00 m kotları arasında yer almaktadır.

Tüğsüs HES ise, Bahçesaray ilçe merkezinin 8 km güneybatısında, Tüğsüs mahallesinin 700 m kuzeyinde Bahçesaray deresinin sağ sahilinde 1480.00 m kuyruksuyu kotunda yer almaktadır.

Beşik HES 30.00 m<sup>3</sup>/s olarak tespit edilen proje debisi ile tesis edilecek 29.4 MW kurulu gücündeki santralde, toplam yılda ortalama olarak 90.106 GWh enerji üretebilecektir.

<b>REGÜLATÖR</b>		<b>YÜKLEME HAVUZU</b>	
Ragülatör Tipi :	Karşıdan alıslı	Yükseklği :	11.20 m
	Kontrolsüz	En :	25.00 m
	Beton Ağırlık	Uzunluk :	45.20 m
Max.Su Seviyesi :	1601.98 m	<b>CEBRİ BORU</b>	
Kret Kotu (N.S.S) :	1600.00 m	Cebri Boru Çapı :	3.00 m
		Uzunluğu :	203 m
<b>İLETİM KANALI</b>		<b>SANTRAL BİNASI</b>	
Kanal Kapasitesi :	30.00 m <sup>3</sup> /s	Proje Debisi :	30.00 m <sup>3</sup> /s
Kanal Uzunluğu :	6366.58 m	Kurulu Güç :	29.40 MW
		Brüt düşü :	113.53 m
<b>İLETİM TÜNELİ</b>		<b>ENERJİ ÜRETİMİ</b>	
Tünel Kapasitesi :	30.00 m <sup>3</sup> /s	Toplam Enerji :	90.106 GWh
Tünel Çapı :	4.80 m		
Kanal Uzunluğu :	2617.50 m		

### PAKSU ENERJİ A.Ş.



## ÜST YAPI

Noktasal Proje, Statik proje tasarımı ve danışmanlık hizmetleri vermekteyiz. Mühendisler, Mimarlar, Danışmanlar ve Teknik Uzmanlardan oluşan deneyimli ekibimiz ile Yapı Tasarımı, Yapı Statik Analizi ve Yapı Detaylandırma konularını kapsayan profesyonel Mühendislik - Mimarlık hizmetleri sunuyoruz. Tüm İnşaat Proje çözümlerinde güvenli ve ekonomik optimum yapı tasarımı sağlıyoruz. Uluslararası projelendirme ve şantiye tecrübesine sahip mühendislerimiz tarafından Türk - Avrupa - Amerikan - Rus standartlarına göre yurtiçi / yurtdışı projeler üretilmektedir.

### 1 29 EKİM KULTUR MERKEZİ PROJESİ - 2016

Ankara Altındağ Belediyesi sınırları içinde yer almaktadır. Proje kapsamında konferans salonları, kütüphane, toplantı salonları, genel amaçlı salonlar, idari bölümler projelendirilmiştir. Proje Betonarme ve çelik hesap ve uygulama projeleri NOKTASAL PROJE tarafından hazırlanmıştır.

#### ALTINDAĞ BELEDİYESİ



## 2 ALTINDAĞ BELEDİYESİ BEŞİKKAYA PAZARYERİ PROJESİ - 2015

Toplam arsa alanı 6195 m<sup>2</sup> olan Beşikkaya Kapalı Pazarı Yeri'nin çağdaş ve modern görünümüyle Beşikkaya mahallesi'nde odak noktası olmuştur. Proje içerisinde denetim ve güvenlik açısından, zabıta noktası, muhtarlık binası, çay ocağı, hanımlar lokali ve Pazar alanı bulunuyor. Toplam bina alanı 290 m<sup>2</sup> olan Beşikkaya Kapalı Pazar Yeri'nin 260 tezgah kapasitesi bulunuyor. 210 adet sebze-meyve tezgahı, 24 adet köylü pazarı, 15 adet şarküteri satış yeri ve 11 adet giyim satış yeri olarak planlandı. Ayrıca Pazar alanının otopark ihtiyacını karşılamak üzere 22 adet araç otoparkı düzenlendi. Projeye ait statik betonarme ve çelik hesap ve uygulama projeleri NOKTASAL PROJE tarafından hazırlanmıştır.

ALTINDAĞ BELEDİYESİ

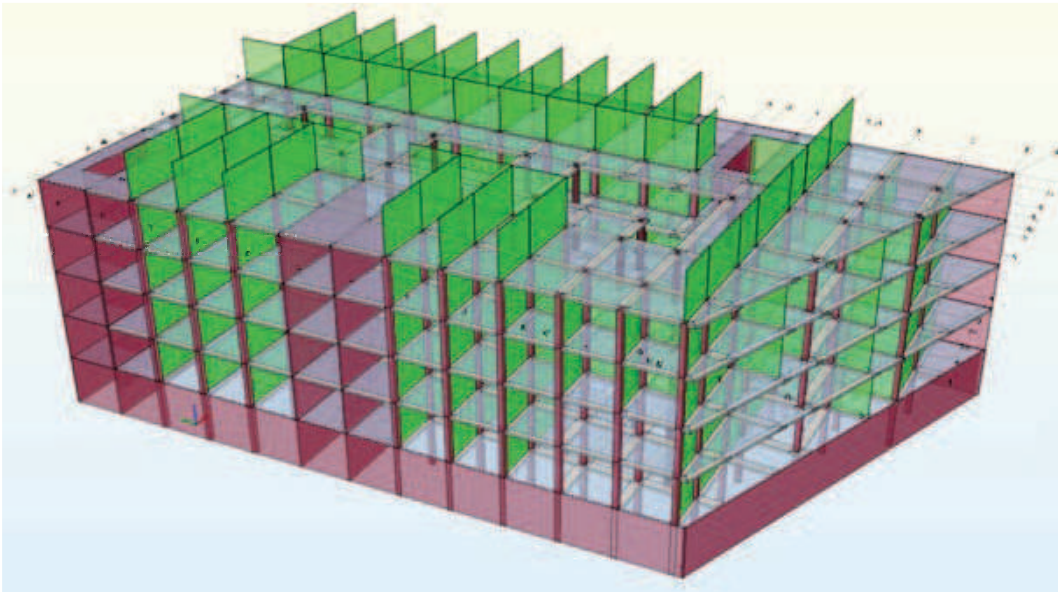
## 3 ALTINDAĞ BELEDİYESİ GÜNEŞEVLER PAZARYERİ PROJESİ - 2015

Güneşevler'de 294 tezgah yerelacak Yaklaşık 6.800 metrekare alana sahip Güneşevler Pazaryeri'nin 3.500 metrekarelik yeri pazar alanı olarak kullanılacak. İçinde zabıta karakolu, muhtarlık ve diğer hizmet binalarının bulunduğu pazaryerinde 294 tezgah vatandaşlara hizmet vermesi planlanmıştır. Projeye ait statik betonarme ve çelik hesap ve uygulama projeleri NOKTASAL PROJE tarafından hazırlanmıştır.

ALTINDAĞ BELEDİYESİ

## 4 GOLDEN PALM AVM TESİSİ - 2014

İRAN Mahmudabad şehrinde yapımı planlanan Golden Palm AVM projesine ait statik betonarme hesaplar ve uygulama projeleri NOKTASAL PROJE tarafından hazırlanmıştır.





NOKTASAL PROJE MÜHENDİSLİK DANIŞMANLIK  
İNŞAAT MİMARLIK EĞİTİM SAN. VE TİC. LTD. ŞTİ.

Gazi Mah. Yavuz Kanat Sok. No:4/6 Pk:06560 Yenimahalle ANKARA  
info@noktasalproje.com - www.noktasalproje.com  
Tel: 0312 473 30 13 - Faks: 0312 473 30 31